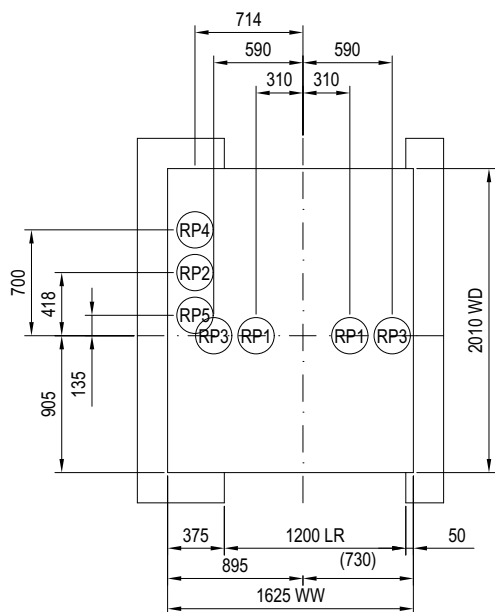


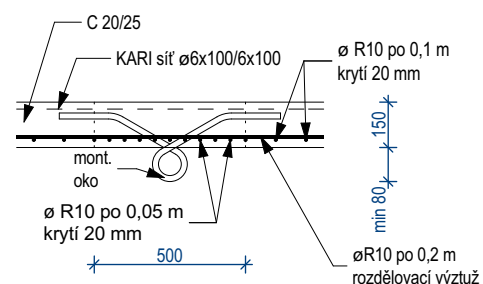
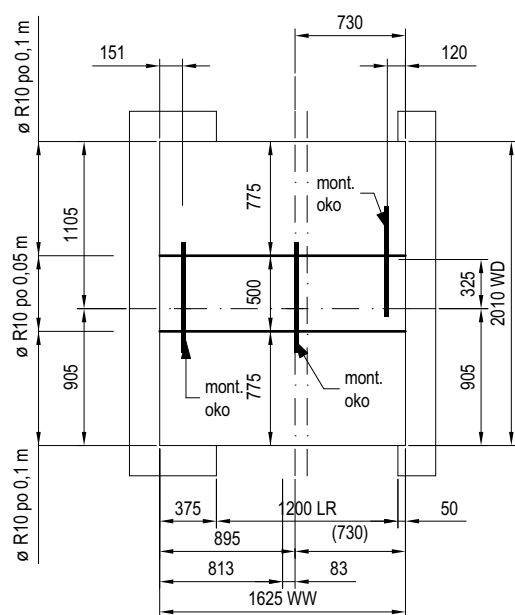
MAXIMÁLNÍ REAKCE NA DNO PROHLUBNĚ



MAX. REAKCE NA DNO PROHLUBNĚ	
Zatížení	Hodnota (kN)
RP1	29
RP2	45
RP3	20
RP4	9
RP5	1

POKUD JE OSTENÍ VEDLE DVERÍ MENŠÍ NEŽ 50 mm, NENÍ NUTNO HO PŘIPRAVOVAT.
DVERNÍ OTVOR MUŽE BYT O TUTO HODNOTU VĚTŠÍ A JEHO DOKRYTÍ BUDE PROVEDENO
AZ PO MONTÁŽI DVERÍ PŘI ZACÍSTOVÁNÍ DVERNÍHO OTVORU - ZAJISTI STAVBA.

UMÍSTĚNÍ MONTÁŽNÍCH OK



POZN.:
Z DUVODU METODY MONTÁŽE VÝTAHU JE
DŮLEŽITÉ DODRŽET SPRÁVNÉ ROZMÍSTĚNÍ OK

NENÍ URČEN PRO VÝROBU
POUZE JAKO ROZMĚROVÁ CHARAKTERISTIKA
ZA UNOSNOST MONTÁŽNÍCH OK/HAKU
ZODPOVÍDÁ STAVBA

MONTÁŽNÍ OKA/HAKY S VYZNACENOU MAX. NOSNOSTÍ
SPOLU S PÍSEMNÝM OSVĚDČENÍM O JEJICH UNOSNOSTI
A VE SHODĚ S MÍSTNÍMI PŘEDPISY, ZAJISTI STAVBA
MUŽE NASTAT SITUACE, KDY BUDOU VSECHNA
OKA ZATÍŽENA SOUČASNĚ.

PO VYPNUTÍ PROUDU V PŘÍPADĚ POŽÁRU VÝTAH AUTOMATICKY
SJEDE DO MÍSTA ÚNIKU

TOLERANCE ŠACHTY

